

**UCHWAŁA NR XXXIX/301/2021
RADY MIEJSKIEJ W ZAKLIKOWIE
z dnia 22 grudnia 2021**

w sprawie wyrażenia zgody na zbycie nieruchomości nr 3249, 524/2 i 911 położonych w Lipie stanowiących własność Gminy Zaklików

Na podstawie art. 18 ust 2 pkt 9 lit a ustawy z dnia 8 marca 1990 r o samorządzie gminnym (t.j. Dz. U. z 2021 poz. 1372 z póź. zm), art. 28 ust. 1 i art. 37 ust 2 pkt 2 ustawy z dnia 21 sierpnia 1997 r. o gospodarce nieruchomościami (t.j. Dz. U. z 2021 r poz. 1899 z póź. zm), w zw. z § 4 ust 1 Uchwały Nr XX/121/2012 Rady Gminy Zaklików z dnia 13 kwietnia 2012 r w sprawie określenia zasad nabywania, zbywania i obciążania nieruchomości, ich wydzierżawiania, wynajmowania lub użyczenia na czas oznaczony dłuższy niż trzy lata lub na czas nieoznaczony, oraz zawierania kolejnych umów (Dz. Urz. Woj. Podkarpackiego z dnia 23 maja 2012, poz. 1217)

Rada Miejska w Zaklikowie uchwała co następuje:

§ 1.

Wyraża się zgodę na zbycie na rzecz Gminy Stalowa Wola nieruchomości stanowiących własność Gminy Zaklików położonych w Lipie oznaczonych w ewidencji gruntów następującymi numerami:

1. 3249 o powierzchni 1,3176 ha. dla której prowadzona jest przez Sąd Rejonowy w Stalowej Woli Księga Wieczysta o numerze TB1S/00015043/1,
2. 911 o powierzchni 0,8287 ha. dla której brak jest prowadzonej jest przez Sąd Rejonowy w Stalowej Woli Księgi Wieczystej,
3. 524/2 o powierzchni 21,1480 ha. dla której prowadzona jest przez Sąd Rejonowy w Stalowej Woli Księga Wieczysta o numerze TB1S/00015043/1,

§ 2.

Szczegółowe położenie i oznaczenie nieruchomości o której mowa w § 1 zawierają mapy stanowiące załącznik do uchwały.

§ 3.

Wykonanie uchwały powierza się Burmistrzowi Zaklikowa.

§ 4.

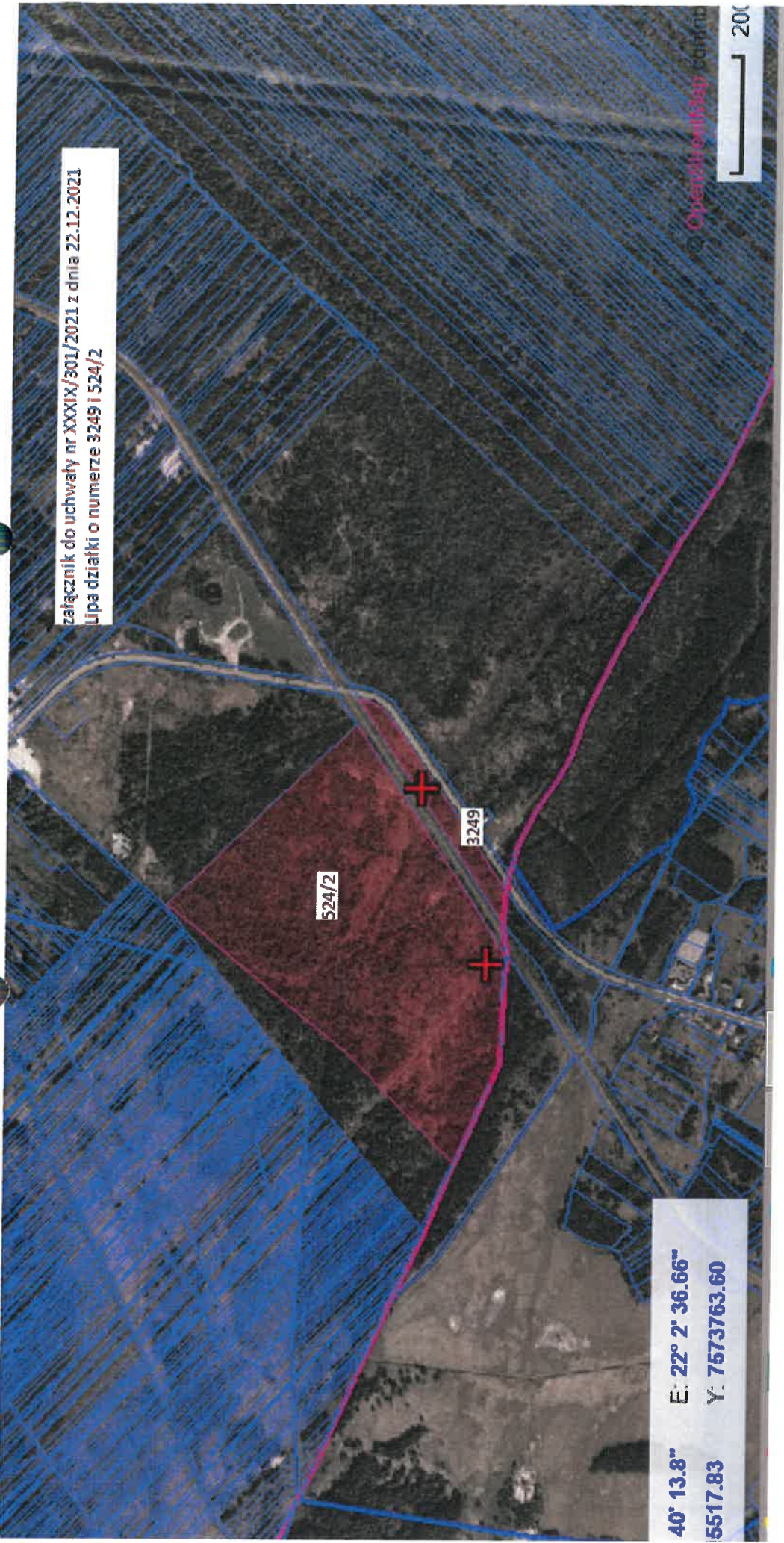
Uchwała wchodzi w życie z dniem podjęcia.

**PRZEWODNICZĄCY
RADY MIEJSKIEJ
w Zaklikowie**
mgr inż. Mirosław Mach

Załącznik do uchwały nr XXXIX/301/2021 z dnia 22.12.2021
Lipa działka o numerze 911

N: 50° 41' 2.34" E: 22° 2' 49.37"
00 X: 5617021.08 Y: 7573992.01

załącznik do uchwały nr XXXIX/301/2021 z dnia 22.12.2021
Lipa działki o numerze 3249 i 524/2



40° 13.8" E: 22° 2' 36.66"
5517.83 Y: 7573763.60

Opis: 05/10/51ap 00/11/15
200

